



sphere®

Hol Dir das Beste
aus Deinem
GMP-Eiweißersatz:
Rezeptideen für noch mehr
Geschmack!



VitaFlo™

Enhancing Lives Together



sphere®

Der GMP¹-basierte Eiweißersatz
PKU sphere® wurde entwickelt,
um Dir eine weitere Alternative
bei der Auswahl eines
Eiweißersatzproduktes zu bieten,
das am besten zu Dir passt.



15 g EÄ²
28 mg Phe³
91 kcal
1,7 g Zucker⁴



20 g EÄ
36 mg Phe
120 kcal
2,2 g Zucker⁵

¹GMP = Glykomakropeptid

²EÄ = Eiweißäquivalent

³Phe = Phenylalanin

⁴Alle Geschmacksrichtungen außer Schokolade.

PKU sphere® Schokolade: 2,2 g / 15 g EÄ.

⁵Alle Geschmacksrichtungen außer Schokolade und

Zitrone. PKU sphere® Schokolade: 2,8 g / 20 g EÄ,

PKU sphere® Zitrone 2,5 g / 20 g EÄ.



Gesund leben mit PKU



Ein gesundes Leben mit PKU⁶ beinhaltet:

Eiweißarme
Diät

Mentale
Gesundheit

Körperliche
Aktivität

Auf unserem **Live Life Well-Portal** findest Du jede Menge Tipps und Informationen für Deinen Alltag mit PKU:

- ✓ Wiedereinstieg in die PKU-Ernährung
- ✓ Ernährung vor und während einer Schwangerschaft
- ✓ Zucker in der eiweißarmen Ernährung und im Eiweißersatzprodukt
- ✓ Zum Wunschgewicht mit PKU

...und vieles mehr!

vitaflo.web-content.eu/live-life-well-home

⁶PKU = Phenylketonurie



Erfahrungen mit PKU sphere®

Wir haben einige Rückmeldungen von Patienten erhalten, die PKU sphere® bereits verwenden. Lest hier über ihre Erfahrungen⁷:

Was Neues testen...

“Das erste Probieren war komisch. Ich habe mit dem typischen Geschmack von Aminosäuremischungen gerechnet, aber es war ganz anders. Kein Nachgeschmack, schmeckt wie ein Milchshake.”

“Ich verwende PKU sphere® Vanillegeschmack. 3 Mal am Tag, mit Wasser zubereitet.”

Wiedereinstieg nach Diätpause

“Ich habe seit Jahren keine Aminosäuremischungen mehr genommen, weil mich der Geschmack abstieß. Nachdem so viele Patienten positiv von PKU sphere® berichtet hatten, traute ich mich doch wieder ran. Und bin begeistert! Ich habe ein Rezept für PKU sphere® erhalten und nehme wieder regelmäßig Eiweißersatz. Danke für den Tipp!”

“PKU sphere® hält mich länger satt. Und wenn ich Lust habe, mache ich einen tollen Shake draus.”

Gute Verträglichkeit

“Meine zwei PKU-Kinder haben beide Probleme mit dem Magen. Die Aminosäuremischung war dann immer etwas, was große zusätzliche Probleme bereitete. Mit dem pH-neutralen PKU sphere® geht es ihnen wesentlich besser – keine Magenschmerzen mehr nach Einnahme.”

“Ich kann es überall mit hinnehmen, ohne dass mir der Geruch peinlich ist!”

⁷Hierbei handelt es sich um Originalzitate

Warum PKU sphere®?

Für ein angenehmes Trinkgefühl

- ✓ Geringes Volumen
- ✓ Kein unangenehmer Geruch
- ✓ Neutraler pH-Wert kann Geschmack und Verträglichkeit verbessern

“PKU sphere® ist besser für mich als jedes andere Eiweißersatzprodukt, das ich vorher verwendet habe.”

Für ein ausgewogenes Nährwertprofil

- ✓ Niedriger Kaloriengehalt: nur 91 kcal (15 g EÄ) bzw. 120 kcal (20 g EÄ) pro Portionsbeutel
- ✓ Wenig Zucker: nur 1,7 g⁴ (15 g EÄ) bzw. 2,2 g⁵ (20 g EÄ) pro Portionsbeutel
- ✓ Enthält die essentielle Omega-3 Fettsäure Docosahexaensäure (DHA)

Für einen flexiblen Einsatz

- ✓ Einfache Zubereitung im Shaker für unterwegs und jederzeit
- ✓ Kann mit Wasser, Saft, PROZERO™, anderen geeigneten Flüssigkeiten oder (pürierten) Früchten gemischt werden



PKU sphere® - einfache Zubereitung



Den sphere®-Shaker mit kaltem Wasser, PROZERO™ oder anderen geeigneten Flüssigkeiten füllen.

Mengen: 100 ml für PKU sphere®15, 120 ml für PKU sphere®20



Den Inhalt eines Portionsbeutels PKU sphere®15 oder PKU sphere®20 in den sphere®-Shaker geben.



Deckel fest verschließen und kräftig schütteln, bis das Pulver komplett aufgelöst ist. PKU sphere®15 oder PKU sphere®20 ist nun trinkfertig.

PKU sphere® - Tipps

- PKU sphere® sollte sofort nach der Zubereitung getrunken werden, weil es dann am besten schmeckt.
- Im unteren Teil des sphere®-Shakers kann der Inhalt eines Portionsbeutels PKU sphere® bis zur Zubereitung transportiert werden. Es ist einfacher denn je, PKU sphere® überall zuzubereiten.
- PKU sphere® gemixt im Shaker sieht aus wie ein gewöhnlicher Eiweißshake. Es ist nicht sofort als PKU-Produkt erkennbar.
- Probiere auch die PKU sphere® Shakes- und Smoothies-Rezeptideen aus.
- Versuche Dich an eigenen PKU sphere®-Rezeptideen im Rahmen Deiner Diätempfehlungen!
Teile Deine Ideen gerne mit uns und anderen Vitafriends auf

www.facebook.com/vitafriendspkudeutsch

PKU sphere® Shakes und Smoothies



Die Zutaten mixen...



PKU sphere® Tropical Smoothie

- 1 Portionsbeutel
PKU sphere®
Erdbeere-Himbeere
- 80 g Banane (ca. 1/2)
- 120 ml PROZERO™
- 20 ml Orange-Mango-Saft

Ausgewählte Nährwerte	mit PKU sphere®15	mit PKU sphere®20
Kalorien (kcal)	256	283
Eiweiß (g)	16	21
Phe (mg)	55	63
Kohlenhydrate (g)	33	34
Fett (g)	6	6



PKU sphere® Slush

- 1 Portionsbeutel PKU sphere® Erdbeere-Himbeere
- 45 g Limetten- oder Zitronensorbet

Ausgewählte Nährwerte	mit PKU sphere®15	mit PKU sphere®20
Kalorien (kcal)	153	182
Eiweiß (g)	15	20
Phe (mg)	31	39
Kohlenhydrate (g)	19	20
Fett (g)	1	2

PKU sphere® Tutti Frutti

- 1 Portionsbeutel PKU sphere® Vanille
- 50 g Erdbeeren, frisch
- 80 g Banane (ca. 1/2)
- 50 ml PROZERO™
- 100 ml Orange-Mango-Saft

Ausgewählte Nährwerte	mit PKU sphere®15	mit PKU sphere®20
Kalorien (kcal)	287	314
Eiweiß (g)	17	22
Phe (mg)	70	78
Kohlenhydrate (g)	43	45
Fett (g)	4	4



PKU sphere® Berry Blast

- 1 Portionsbeutel PKU sphere® Vanille oder Erdbeere-Himbeere
- 80 g Sommerfrüchte, gefroren
- 120 ml PROZERO™

Ausgewählte Nährwerte	mit PKU sphere®15	mit PKU sphere®20
Kalorien (kcal)	206	233
Eiweiß (g)	16	21
Phe (mg)	65	73
Kohlenhydrate (g)	20	21
Fett (g)	7	7





PKU sphere® Summer Smoothie

- 1 Portionsbeutel
PKU sphere® Erdbeere-
Himbeere
- 125 g Pfirsich (ca. 2 Stück)
- 120 ml PROZERO™
- 30 g Erdbeeren, gefroren

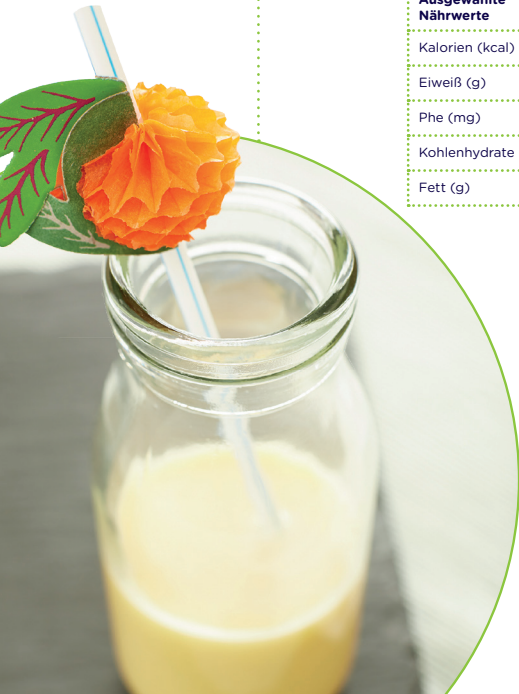
Ausgewählte Nährwerte	mit PKU sphere®15	mit PKU sphere®20
Kalorien (kcal)	236	266
Eiweiß (g)	16	21
Phe (mg)	60	68
Kohlenhydrate (g)	27	29
Fett (g)	6	7

Die Zutaten im Shaker mixen...

PKU sphere® Fruity Shake

- 1 Portionsbeutel PKU sphere® Vanille
- 200 ml Orangen- oder Mangosaft

Ausgewählte Nährwerte	mit PKU sphere®15	mit PKU sphere®20
Kalorien (kcal)	188	216
Eiweiß (g)	17	22
Phe (mg)	44	52
Kohlenhydrate (g)	25	26
Fett (g)	2	2





PKU sphere® 'Milkshake'

- 1 Portionsbeutel PKU sphere® Vanille oder Erdbeere-Himbeere
- 120 ml PROZERO™

Ausgewählte Nährwerte	mit PKU sphere®15	mit PKU sphere®20
Kalorien (kcal)	171	200
Eiweiß (g)	15	20
Phe (mg)	28	36
Kohlenhydrate (g)	15	16
Fett (g)	6	7

Die Zutaten verrühren...

PKU sphere® Winter Coffee

- 1 Portionsbeutel PKU sphere® Vanille
- 1 Teelöffel (5 g) löslicher Bohnenkaffee
- 200 ml abgekochtes Wasser, ca. 2 min abkühlen lassen
- 50 ml PROZERO™

Ausgewählte Nährwerte	mit PKU sphere®15	mit PKU sphere®20
Kalorien (kcal)	141	168
Eiweiß (g)	16	21
Phe (mg)	53	61
Kohlenhydrate (g)	11	13
Fett (g)	3	4



Ausgewählte Nährwerte	mit PKU sphere [®] 15	mit PKU sphere [®] 20
Kalorien (kcal)	204	231
Eiweiß (g)	16	20
Phe (mg)	60	68
Kohlenhydrate (g)	31	32
Fett (g)	2	3

PKU sphere[®] Forest Fruits Shake

- 1 Portionsbeutel PKU sphere[®] Erdbeere-Himbeere
- 200 ml Waldfruchtsaft oder roter Mehrfruchtsaft



PKU sphere® und mehr

PKU sphere® ist in Portionsbeuteln mit 15 g und 20 g Eiweißäquivalent erhältlich. PKU sphere® lässt sich in Absprache mit Deiner Ernährungsfachkraft beliebig mit anderen VitaFlo™ Eiweißersatzprodukten, z. B. PKU air®, PKU cooler® oder PKU express™ plus, austauschen und kann schrittweise in Deinen Diätplan integriert werden.



PKU air®

Yellow (Mango Breeze)
Gold (Coffee Fusion)
Green (Citrus Twist)
Red (Berry Blast)
White (Caribbean Crush)

15 g EÄ 20 g EÄ



PKU cooler®

Yellow (Mango)
Red (Himbeere & Vanille)
White (Geschmacksneutral)
Orange (Orange)
Purple (Schwarze Johannisbeere)

10 g EÄ 15 g EÄ 20 g EÄ



PKU express™ plus

Geschmacksneutral
Orange
Zitrone
Tropical
Himbeere

15 g EÄ 20 g EÄ



PKU sphere®

Erdbeere-Himbeere
Vanille
Schokolade
Banane (nur PKU sphere® 20)
Zitrone (nur PKU sphere® 20)

15 g EÄ 20 g EÄ



VitaFlo at Home® – Es lohnt sich für Dich doppelt, Deine Bestellung bei uns direkt zu tätigen und somit Deine Rezepte bei der Merlin Apotheke einzulösen. Die Produkte werden kostenlos zu Dir nach Hause geschickt. Das Original-Rezept schicke bitte an folgende Adresse:

Merlin Apotheke am Hochhaus
Mittelstraße 111
53757 Sankt Augustin

Außerdem erhältst Du mit jeder Bestellung Deines Eiweißersatzproduktes pro Packung einen Webshop-Gutschein, den Du für unser vielfältiges Beigabenangebot unter shop.vitaflo.de einlösen kannst.



Mit dem VitaFriends Newsletter erhältst Du regelmäßig neue Rezepte, Infos zu Veranstaltungen in Deiner Nähe sowie Tipps, die das Leben mit PKU einfacher machen, direkt in Dein Email-Postfach.

vitaflo.web-content.eu/vitafriends-news



Folge uns auf Facebook und Instagram:

www.facebook.com/vitafriendspkudeutsch
www.instagram.com/vitafriendsde



Wir haben auch eine Reihe von eiweißarmen Lebensmitteln. Besuche dazu unseren Webshop shop.vitaflo.de und speziell für eiweißarme Lebensmittel von Mevalia® shop.mevalia.de. Passende Rezepte findest Du auf www.vitafriendspku.com/de/rezepte/.

PKU cooler® ist ein Lebensmittel für besondere medizinische Zwecke (bilanzierte Diät) mit Zuckern und Süßungsmitteln. PKU air® ist ein Lebensmittel für besondere medizinische Zwecke (bilanzierte Diät) mit Zucker und Süßungsmitteln. PKU express™ plus ist ein Lebensmittel für besondere medizinische Zwecke (bilanzierte Diät), aromatisierte Sorten mit Zucker und Süßungsmitteln. PKU sphere® ist ein Lebensmittel für besondere medizinische Zwecke (bilanzierte Diät) mit Zuckern und Süßungsmitteln. Zum Diätmanagement bei Phenylketonurie (PKU). Zum Diätmanagement bei Hyperphenylalaninämie (HPA), wenn Diätbeschränkungen und die Verwendung eines phenylalaninfreien/-armen Eiweißersatzes medizinisch notwendig sind. PROZERO™ ist ein Lebensmittel für besondere medizinische Zwecke (bilanzierte Diät) zum Diätmanagement bei angeborenen Eiweißstoffwechselstörungen und Nierenerkrankungen. Wichtige Hinweise: Nur unter ärztlicher Aufsicht verwenden. Nicht als einzige Nahrungsquelle geeignet. PROZERO™ ist geeignet ab 6 Monaten, PKU cooler®, PKU air® und PKU express™ plus sind geeignet ab 3 Jahren. PKU sphere® ist geeignet ab 4 Jahren. Weitere Informationen, einschließlich der Allergene, befinden sich auf dem jeweiligen Produktetikett.

Nährwertangaben der Rezepte basieren auf Berechnungen mit PKU sphere®15 und PKU sphere®20 und mit Durchschnittswerten des Bundeslebensmittelschlüssels, Stand 2018.



Enhancing Lives Together
A Nestlé Health Science Company

Trademark of Société des Produits Nestlé S.A.
©2022 All rights reserved. Société des Produits Nestlé S.A.

VitaFlo Deutschland GmbH
Industriestraße 17, 61449 Steinbach

+49 (0) 6172 253 23 40 info@vitaflo.de www.vitaflo.de